

Elwyn Early Learning Services, Philadelphia Yon Gid Planifikasyon pou Paran

**Antre nan kindègadenn se yon moman eksitan nan lavi pitit ou a epi
Nou vle ede fè pwosesis la vin pi fasil ke posib.**



Tab matyè

AVI ENSKRIPSYON	3
KI KOTE POU MWEN ENSKRI PITIT MWEN POU KINDÈGADENN	4
GID TRANZISYON	5
KISA MWEN BEZWEN POU ENSKRI	6
KILÈ AK KIBÒ POU ENSKRI	7
DAT ENPÒTAN AK KIYÈS POU KONTAKTE	8
TAN LIMIT AK RESPONSABLITE YO	9
MODÈL "PLAN TRANZISYON"	10
FWA POU TRANZISYON NAN KINDÈGADENN	11

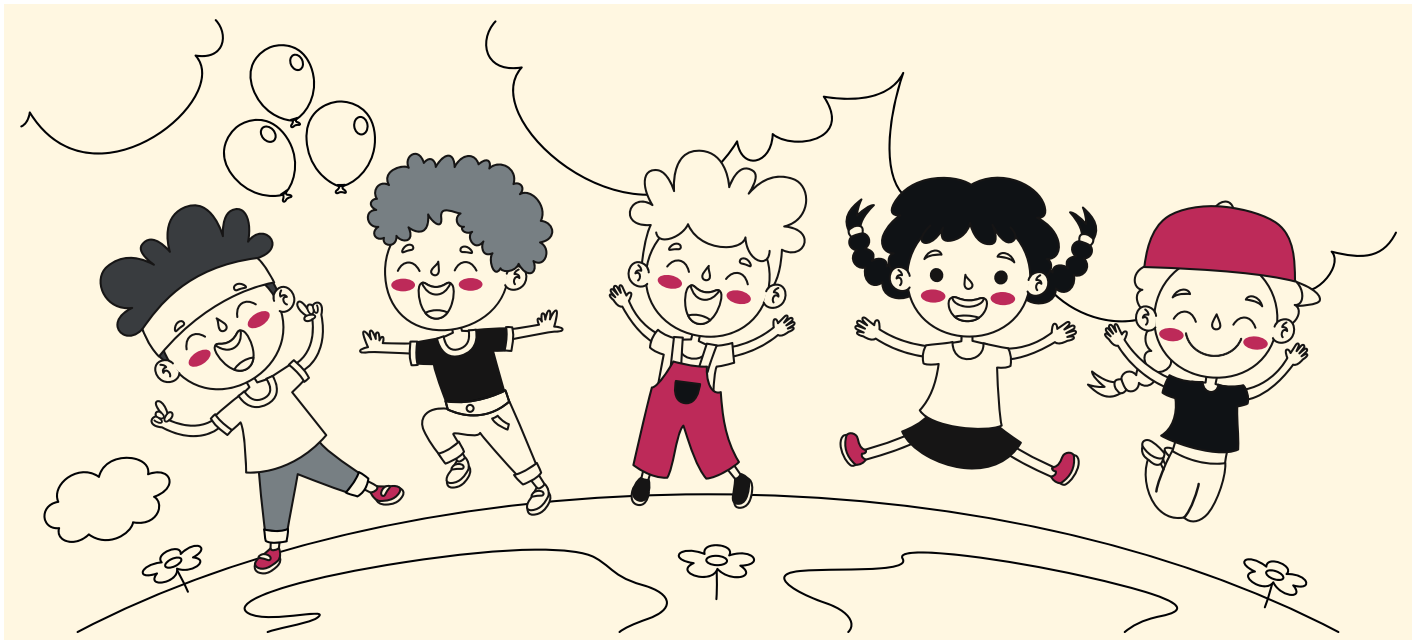


**Si pitit ou a gen 5 lane 1ye Septanm
2025**

ENSKRI PITIT OU POU KINDÈGADENN

Gid sa pral ede w:

1. konprann etap tranzisyon pitit ou a soti nan Kindègadenn ale nan vil philadelphia
2. Plan pou pwogram laj lekòl pitit ou a
3. Konnen tan limit epi delè yo pou yon tranzisyon ki reyisi
4. Bay enfòmasyon, reponn kesyon yo, ak bay sipò



Poukisa mwen dwe kòmanse pwosesis Kindègadenn nan bonè konsa?

Pitit ou a gen yon IEP (Plan Edikasyon Endividyèl) epi li resevwa sèvis Entèvansyon Bonè nan Preskòl. Enskripsyon bonè asire lekòl la okouran de sèvis pitit ou a, sa ki fè tranzisyon an nan kindègadenn vin pi fasil.

Fwa pou tranzisyon pou Kindègadenn kòmanse nan mwa Janvye epi fini nan mwa Fevrye. Pwosesis tranzisyon an nan Kindègadenn bay awondisman eskolè a oswa lekòl piblik la tan pou evalye, planifye, ak refere pitit ou nan anviwònman klas ki apwopriye a, ak sèvis ki apwopriye.

Kòmanse pwosesis sa byen lontan davans, asire ou kòm paran/gadyen gen tan pou pran yon desizyon enfòme sou si w ap enskri nan pwogram pou timoun nan laj lekòl oswa si w ap chwazi yon lòt ane nan entèvansyon bonè..

Where will I register my child for Kindergarten?

Men kèk opsyon ki valid nan vil Philadelphia.



Enskripsyon Kindègadenn

Kisa mwen bezwen pou mwen enskri pitit mwen pou Kindègadenn?

Dokiman sa yo OBLIGATWA pou enskripsyon:

1. Prèy laj elèv ou: Dokiman akseptab yo enkli (men sa yo se egzanj sèlman, se pa yon lis konplè):

Sètifika nesans Orijinal Timoun

Kopi notarye Sètifika nesans timoun nan

Paspò valid timoun

Sètifika batèm orijinal ki endike dat nesans pitit la

Kopi dosye batèm nan – notarye oswa byen sètifye epi ki montre dat nesans lan

Deklarasyon notarye soti nan paran yo oswa yon lòt fanmi ki endike dat nesans lan

Dosye lekòl primè yo ki endike dat nesans lan.

2. de(2) doiman ki montre adrès: Egzanj sa kapab:

Yon kontra lwaye, akt, oswa bòdwo sèvis piblik ak non ou ak adrès la

3. Dosye vaksinasyon

Dosye vaksinasyon/ti kout piki yo obligatwa pou enskripsyon (Tanpri kontakte Distri Lekòl Philadelphia, oswa lekòl piblik ou chwazi a pou jwenn enfòmasyon espesifik sou vaksinasyon, ki gen ladan eksepsyon si sa aplikab).

Nan Kontakte Tout elèv Distrik la, kèlkeswa klas yo, ka resevwa vaksinasyon, fizik lekòl ak espò nan nenpòt kote CityLife Health: 1-877-926-9272 or [Kote yo - CityLife Health](#).

Idantifikasyon foto paran oswa gadyen an ap obligatwa tou (men sa pa obligatwa pou enskripsyon) : egzanj sa yo ka yon lisans kondwi, paspò, oswa yon kat idantite leta ak foto.



Enskripsyon ap kòmanse 21 Janvye 2025 Klike la pou enfòmasyon, resous ak lyen enskripsyon!

<https://www.philasd.org/studentplacement/kindergarten-registration/>

**Ou kqa enskri tou nan lekòl ki nan katye ou a!
Klike la pou jwenn yon lekòl:**

https://webapps1.philasd.org/school_finder/

PREPARE JODIA. PA RETADE!

Countdown to Kindergarten

NOVANM 2024

- Asire w pwofesè preskòlè pitit ou a ak reprezantan LEA nan Elwyn Early Learning Services (ELS) gen enfòmasyon kontak kòrèk ou, ki gen ladan nimewo telefòn ak adrès postal.
- Tann pou resevwa dokiman sa yo: Entansyon Enskripsyon pitit ou a, Avi sou Opsyon Transisyon yo ak Avi sou Reyinyon Transisyon pitit ou a nan laj lekòl. Lè ou ranpli Entansyon Enskripsyon an, sa pral sèvi kòm notifikasyon sou desizyon fanmi ou pou enskri pitit ou nan yon lekòl distrik oswa lekòl piblik pou 2025. Sa a pèmèt Elwyn Early Learning Services (ELS) pataje dokiman edikasyon pitit ou a ak pwogram laj lekòl yo chwazi a. Dokiman edikatif nou pataje yo pral fè pati, men ki pa limite ak, Pwogram Edikasyon Pèsonalize aktyèl pitit ou a ansanm ak Rapò Evalyasyon ki pi resan an.

Janvye-Fevriye 2025

- Patisipe nan omwen yon (1) nan SESYON FWA TRANSISYON NAN KINDÈGADENN.
- Reprezantan ki soti nan Elwyn ELS ak Lekòl Distrik Philadelphia (SDP) ap disponib pou reponn kesyon ou yo epi ede ak bezwen transisyon ou yo. Si ou poko fè sa deja, w ap gen opòtinite pou siyen “ENTAN ENSKRIPSYON” ou a pou Elwyn ELS ak Lekòl Distrik Philadelphia ka konnen entansyon ou pou pitit ou pou ane pwochèn.

Janvye 17-31 Me, 2025

- Enskri pitit ou pou Kindègadenn

Kiyès mwen ka kontakte si mwen gen kesyon oswa bezwen?

Lekòl Distrik Philadelphia (SPD)

[Early Intervention – Specialized Services \(philasd.org\)](http://philasd.org)

Nan Telefòn: 215-400-4000

Atravè Imèl: earlyintervention@philasd.org

Elwyn Early Learning Services (ELS)

[Early Learning Services - Family Information - Elwyn](http://elwyn.org)

Nan Telefòn: 215-222-8054 (Depatman Intake)

Atravè Imèl: Samantha.Rosthauser@elwyn.org

Tranzisyon nan Kindègadenn Rezo Tan ak Responsablite yo

Mwa	Early Learning Services (ELS)	Lekòl Distrik Philadelphia (SDP)	Fanmi
Septanm	Planifikasyon ansanm kòmanse ak Lekòl Distrik Philadelphia	Planifikasyon ansanm kòmanse ak ELS	Asire w reprezantan LEA Elwyn Early Learning Services gen bon enfòmasyon kontak ou, ki gen ladann nimewo telefòn ak adrès imèl. Retounen Entansyon pou Enskri a bay Reprezantan LEA Elwyn ELS ou a
Oktòb	Voye tout fanmi timoun ki elijib pou Kindègadenn 1 Septanm 2024, Entansyon pou Enskri, Avi sou Opsyon Tranzisyon, ak Dokiman sou Reyinyon Tranzisyon yo.	Reyinyon chak mwa pou kontinye efò kolaborasyon an pou sipòte fanmi Entèvasyon bonè yo nan tranzisyon an.	Asire w reprezantan LEA Elwyn Early Learning Services gen bon enfòmasyon kontak ou, ki gen ladann nimewo telefòn ak adrès imèl. Retounen Entansyon pou Enskri a bay Reprezantan LEA Elwyn ELS ou a
Mwatye-Ok-tòb	EELS pral voye enfòmasyon demografik inisyal ak idantifikasyon tout timoun ki elijib pou tranzisyon nan Kindègadenn bay SDP. ELS pral voye IEP aktyèl la ak Evalyasyon tout timoun ki elijib pou tranzisyon nan Kindègadenn epi ki gen yon Entansyon pou Enskri siyen, bay SDP	SDP pral revize enfòmasyon preliminè sa a nan preparasyon pou planifikasyon tranzisyon an	Retounen Entansyon pou Enskri siyen an bay Reprezantan LEA ak ELS ou a
Avan 1ye Desanm	Voye envitasyon pou Fwa Tranzisyon an bay tout fanmi timoun ki elijib pou Kindègadenn 1 Septanm 2025	Pa Valid	Revize enfòmasyon sou tranzisyon an ELS bay. Planifye pou asiste yon Fwa Tranzisyon pou Kindègadenn nan Desanm 2024 jiska Fevriye 2025
Kòmanse nan Janvye	Notifye fanmi yo sou enskripsyon Kindègadenn nan SDP ak Lekòl Piblik yo	Notifye fanmi yo sou enskripsyon Kindègadenn nan SDP ak Lekòl Piblik yo	ENSKRI PITIT OU POU KINDÈGADENN 20 Janvye-30 (Gade Paj 4 pou rive 6 Yo)
Janvye-Fevrye	Òganize reyinyon tranzisyon ak fwa SDP ak Lekòl Piblik yo	Patisipasyon nan reyinyon tranzisyon yo ak fanmi ELS yo.	Patisipe nan omwen youn nan fwa tranzisyon avèk ELS, SPD, ak Lekòl Piblik yo.
Nan 30 Me	Pa Valid	Pa Valid	Delè Pou enskri PITIT ou nan KINDÈGADENN

Plan TRANZISYON pral sanble ak sa:

X. Plan Tranzisyon

Yo dwe etabli yon plan tranzisyon pou timoun yo jan sa defini nan seksyon Konsiderasyon Espesyal yo.

1. Rezilta/Objektif Tranzisyon an:			
Kisa k ap pase kounye a?			
Ki enfòmasyon ak konsiderasyon sou timoun nan ak sou fanmi an ou sipoze pataje avèk ekip la pou yo kapab pi byen prepare tranzisyon an?			
Activities/Services Designed to Ensure a Smooth Transition from Early Intervention to Kindergarten	Moun Responsab	Dat Dwe konplè	Reyalizasyon Konplè Dat
<p>Plan an dwe gen ladan omwen sa ki vin annaprè yo:</p> <p>1. 1. Diskisyon avèk paran an konsènan sipò li gen pou resevwa yo ak lòt pwoblèm ki gen rapò ak tranzisyon an</p> <p>2. 2. Yon seri etap ki la pou prepare timoun piti/jèn timoun nan pou l afwonte chanjman yo, ki baze sou bezwen devlopmantral yo, ki gen ladan aktivite pou fasilite adaptasyon ak patisipasyon l nan nouvo anviwònman li a</p> <p>3. 3. Yon seri etap ki la pou asire yon tranzisyon byen fasil, ki gen ladan pataj enfòmasyon ak òganizasyon yon reyinyon avèk fanmi an, founisè kominotè a oswa distri eskolè a anvan 28 fevriye nan ane pwogram aktyèl la nan kad Entèvansyon bonè (EI) pou timoun preskolè a</p>			

TRANZISYON NAN KINDÈGADENN (OTÒN 2025) DAT FWA

Dat	Lè	Kote	Adrès
10/12/2024	5PM- 7 PM	Vityèl	Konferans Vityèl Kòd Zoom: EI2025
08/01/2025	10 AM-12 PM	Enstitiyon Edikasyon pou Entèvansyon bonè	4707 Leiper Street (19126)
09/01/2025	10 AM-12 PM	Lekòl Overbrook pou Moun ki Avèg (OSB APS sèlman poutimoun)	6333 Malvern Ave (19151)
14/01/2025	10 AM-12 PM	Easter Seals (APS Timoun Sèlman)	3111 W. Allegheny Ave. (19132)
15/01/2025	10 AM-12 PM	ELS NWC Biwo Rejyonal, 1ye Etaj	4701 Germantown Ave. (19132)
16/01/2025	10 AM-12 PM	Lekòl PA pou Moun ki Soud (APS timoun sèlman)	100 West School house Lane (19144)
17/01/2025	11 AM-1 PM	Clarke (APS Timoun Sèlman)	Konferans Vityèl Kòd Zoom: EI2025
22/01/2025	10 AM-12 PM	Biwo Rejyonal ELS SWS	5548 Chestnut St (19139)
28/01/2025	10 AM-12 PM	Easter Seals	3975 Conshohocken Ave (19131)
03/02/2025	5PM-7PM	Vityèl	Konferans Vityèl Kòd Zoom: EI2025
04/02/2025	10 AM-12 PM	SPIN- Orthodox	1616 Orthodox St (19124)
10/02/2025	5PM-7PM	Vityèl	Virtual Conference Zoom code: EI2025
11/02/2025	10AM-12PM	SPIN- NOR COM	10980 Norcom Rd. (19154)
12/02/2025	10AM-12PM	Akademi Somerest	719 West Girard Ave. (19123)
18/02/2025	10AM-12PM	TLC	900 East Howell Street (19149)
19/02/2025	10AM-12PM	Lekòl Distrik Philadelphia-Oditoryòm	Dr. Constance E Clayton Education Center 440 North Broad Street (19130)
24/02/2025	5PM-7PM	Vityèl	Konferans Vityèl Kòd Zoom: EI2025
25/02/2025	10AM-12PM	Biwo Rejyonal ELS NNE	2137 East Huntington St. (19125)
26/02/2025	10AM-12PM	Kencrest- West	5900 Elmwood Ave (19143)