

# Служба раннего обучения Elwyn, Филадельфия

# Руководство для родителей

---

**Поступление в детский сад –  
важный этап в жизни вашего ребенка.  
Мы готовы поддержать вас и сделать этот  
процесс простым и понятным.**

# A PLANNING GUIDE FOR PARENTS

## Содержание:

УВЕДОМЛЕНИЕ О РЕГИСТРАЦИИ .....	3
ГДЕ ЗАРЕГИСТРИРОВАТЬ РЕБЕНКА В ДЕТСКИЙ САД.....	4
РУКОВОДСТВО ПО ПЕРЕХОДУ .....	5
КАКИЕ ДОКУМЕНТЫ НУЖНЫ ДЛЯ РЕГИСТРАЦИИ .....	6
КОГДА И ГДЕ ЗАРЕГИСТРИРОВАТЬСЯ.....	7
ВАЖНЫЕ ДАТЫ И КОНТАКТНАЯ ИНФОРМАЦИЯ .....	8
ГРАФИК И ОБЯЗАННОСТИ .....	9
ОБРАЗЕЦ «ПЛАН ПЕРЕХОДА» .....	10
МЕРОПРИЯТИЯ ПО ПЕРЕХОДУ В ДЕТСКИЙ САД.....	11

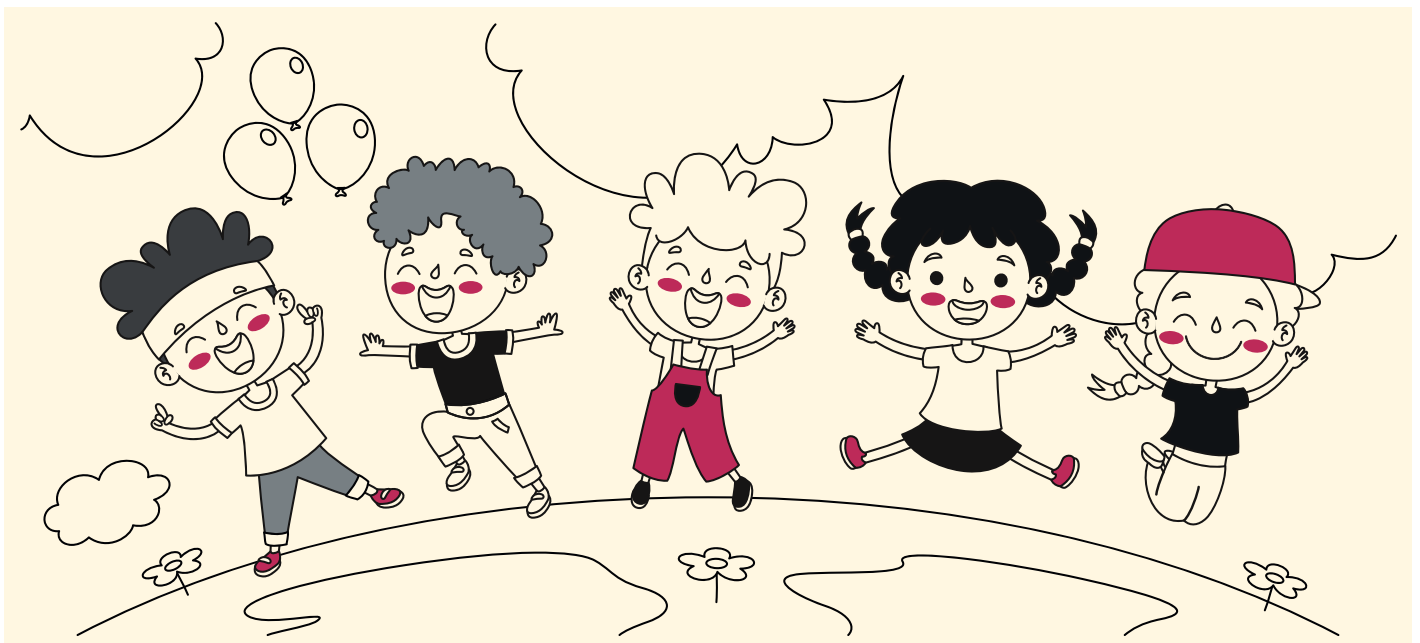


Если до 1 сентября 2025 года  
вашему ребенку исполнится  
5 лет,

**ЗАРЕГИСТРИРУЙТЕ ВАШЕГО  
РЕБЕНКА В ДЕТСКИЙ САД**

## Это руководство:

- 1.Познакомит вас с этапами перехода вашего ребенка в детский сад в городе Филадельфия
- 2.Поможет составить программу обучения для ребенка школьного возраста
- 3.Даст четкое понимание графика и сроков перехода
- 4.Предоставит вам информацию, ответы на вопросы и необходимую поддержку



### Почему стоит заранее позаботиться о переходе в детский сад?

У вашего ребенка есть Индивидуальная учебная программа (IEP), и он получает услуги раннего вмешательства. Ранняя регистрация позволяет школе подготовиться к потребностям вашего ребенка и облегчает процесс его перехода.

Мероприятия по переходу в детский сад проводятся в период с января по февраль. Такой подход дает школьному округу или чартерной школе время для оценки, планирования и подбора подходящей образовательной среды с необходимыми услугами для вашего ребенка.

Начав процесс заранее, вы сможете тщательно оценить потребности ребенка и принять решение: зачислить его в школу или продлить услуги раннего вмешательства еще на год.

# Где зарегистрировать ребенка в детский сад?

В городе Филадельфия доступны следующие варианты:



# Регистрация в детский сад

## Какие документы нужны для регистрации ребенка в детский сад?

Для регистрации ТРЕБУЮТСЯ следующие документы:

1. Подтверждение возраста ребенка: Допускаются следующие документы (ниже приведены только некоторые из возможных вариантов):

Оригинал свидетельства о рождении ребенка

Нотариально заверенная копия свидетельства о рождении ребенка

Действительный паспорт ребенка

Оригинал свидетельства о крещении с указанием даты рождения

Нотариально либо иным способом заверенная копия свидетельства о крещении с указанием даты рождения

Нотариально заверенное заявление родителей или другого родственника с указанием даты рождения

Документы из предыдущей школы с указанием даты рождения.

2. Два (2) документа, подтверждающих ваш адрес: Например:

Договор аренды, свидетельство о собственности на жилье или счета за коммунальные услуги, где указаны ваше имя и адрес.

3. Документы, подтверждающие вакцинацию

Документы о вакцинации являются обязательным требованием для регистрации. (Для получения подробностей, включая возможные исключения, обратитесь в Школьный округ Филадельфии или в чартерную школу.)

Все ученики Школьного округа Филадельфии, независимо от класса, могут пройти вакцинацию, а также школьный и спортивный медосмотр в любом центре CityLife Health. Для записи на прием свяжитесь по телефону 1-877-926-9272 или посетите их сайт [Locations - CityLife Health](#).

**Родителю или опекуну может быть предложено предъявить удостоверение личности с фотографией (но это не является необходимым для регистрации): среди подходящих документов — водительское удостоверение, паспорт или ID-карта.**



**Регистрация начнется 21 января 2025 года Перейдите по ссылке для получения подробной информации, полезных материалов и доступа к регистрации.**

**<https://www.philasd.org/studentplacement/kindergarten-registration/>**

**Регистрация доступна в учебном заведении вашего района!**

**Перейдите по ссылке, чтобы найти ближайшую школу в вашем районе.**

**[https://webapps1.philasd.org/school\\_finder/](https://webapps1.philasd.org/school_finder/)**

**ГОТОВЬТЕСЬ УЖЕ СЕГОДНЯ. НЕ ОТКЛАДЫВАЙТЕ!**

# Обратный отсчет до детского сада

## Ноябрь 2024 года

- Убедитесь, что ваши контактные данные актуальны и переданы учителю дошкольной группы вашего ребенка, а также представителю LEA от службы раннего обучения Elwyn (ELS) LEA.
- Ожидайте получения следующих документов: Заявление о намерении зарегистрировать ребенка, уведомление о возможных вариантах перехода и приглашение на встречу, посвященную переходу ребенка в школьный возраст. Заполнив форму намерения зарегистрировать ребенка, вы официально сообщаете о решении вашей семьи зарегистрировать его в школьный округ или чартерную школу на 2025 год. Благодаря этому служба раннего обучения Elwyn (ELS) сможет передать все необходимые образовательные документы в выбранное учебное заведение. В список документов, которые мы передадим, войдут актуальная индивидуальная учебная программа вашего ребенка и последний отчет об оценке.

## Январь-февраль 2025 года

- Посетите хотя бы одну (1) из сессий ЯРМАРКИ ПЕРЕХОДА В ДЕТСКИЙ САД
- Представители Elwyn ELS и Школьного округа Филадельфии (SDP) будут готовы проконсультировать вас и помочь с процессом перехода. Если вы еще не заполнили форму «НАМЕРЕНИЕ ЗАРЕГИСТРИРОВАТЬСЯ», у вас будет возможность сделать это, чтобы сообщить Elwyn ELS и Школьному округу Филадельфии о планах вашей семьи на следующий год.

## С 17 января по 31 мая 2025 года:

- Зарегистрируйте вашего ребенка в детский сад

### Где я могу получить помощь, если у меня есть вопросы?

Школьный округ Филадельфия (SDP)  
[Early Intervention – Specialized Services \(philasd.org\)](http://philasd.org)  
Телефон: 215-400-4000  
Эл. почта: [earlyintervention@philasd.org](mailto:earlyintervention@philasd.org)

Служба раннего обучения Elwyn (Elwyn Early Learning Services, ELS)  
[Early Learning Services - Family Information - Elwyn](#)  
Телефон: 215-222-8054 (отдел регистрации)  
Эл. почта: [Samantha.Rosthauser@elwyn.org](mailto:Samantha.Rosthauser@elwyn.org)



## Переход в детский сад График и распределение обязанностей

Месяц	Служба раннего обучения (ELS)	Школьный округ Филадельфии (SDP)	Семья
<b>Сентябрь</b>	Совместное планирование стартует с участием Школьного округа Филадельфии (SDP)	Совместное планирование стартует с участием ELS	Убедитесь, что ваши контактные данные, включая номер телефона и адрес, актуальны и переданы представителю LEA от службы раннего обучения Elwyn (ELS).  Верните подписанную форму «Намерение зарегистрироваться» вашему представителю LEA из Elwyn ELS.
<b>Октябрь</b>	Каждая семья, чьи дети подходят для зачисления в детский сад с 1 сентября 2024 года, получит форму «Намерение зарегистрироваться», уведомление о вариантах перехода и документы для встречи по планированию перехода.	Для продолжения совместной работы в поддержку семей, участвующих в программе раннего вмешательства, организуются ежемесячные встречи.	Убедитесь, что ваши контактные данные, включая номер телефона и адрес, актуальны и переданы представителю LEA от службы раннего обучения Elwyn (ELS).  Верните подписанную форму «Намерение зарегистрироваться» вашему представителю LEA из Elwyn ELS.
<b>Середина октября</b>	ELS передаст SDP основную демографическую и идентификационную информацию о детях, которые соответствуют требованиям для поступления в детский сад.  ELS передаст SDP актуальные Индивидуальные учебные программы (IEP) и отчеты об оценке всех детей, которые соответствуют условиям для перехода в детский сад, включая подписанные формы «Намерение зарегистрироваться».	SDP использует эти предварительные данные для подготовки плана перехода.	Верните подписанную форму «Намерение зарегистрироваться» вашему представителю LEA и в ELS.
<b>До 1 декабря</b>	Всем семьям, чьи дети подходят для зачисления в детский сад 1 сентября 2025 года, будут отправлены приглашения на Ярмарку перехода.	Н/Д	Ознакомьтесь с информацией о переходе, предоставленной ELS. Запланируйте посещение Ярмарки перехода в детский сад в период с декабря 2024 года по февраль 2025 года.
<b>Начало Января</b>	Семьи будут уведомлены о регистрации в детский сад в SDP и чартерных школах.	Семьи будут уведомлены о регистрации в детский сад в SDP и чартерных школах.	<b>ЗАРЕГИСТРИРУЙТЕ ВАШЕГО РЕБЕНКА В ДЕТСКИЙ САД 20 января – 30 мая (См. стр. 4-6)</b>
<b>Январь-февраль</b>	Посещайте встречи по переходу с участием ярмарок, SDP и чартерных школ	Присоединяйтесь к встречам по переходу с участием других семей, получающих услуги от ELS.	Примите участие как минимум В ОДНОЙ ярмарке перехода с участием ELS, SDP и чартерных школ.
<b>Не позднее 30 мая</b>	Н/Д	Н/Д	<b>КРАЙНИЙ СРОК ДЛЯ РЕГИСТРАЦИИ ВАШЕГО РЕБЕНКА В ДЕТСКИЙ САД</b>

## План перехода будет выглядеть следующим образом:

### **Х. План перехода**

План перехода для ребенка должен быть разработан на основе рекомендаций, изложенных в разделе IEP «Особые соображения».

<b>1. Результат/цель перехода:</b>			
<b>Текущая ситуация?</b>			
<b>Какой информацией и соображениями о ребенке и семье следует делиться с группой, чтобы лучше подготовиться к переходу?</b>			
<b>Мероприятия и услуги, направленные на обеспечение плавного перехода из программы раннего вмешательства в детский сад</b>	<b>Ответственное лицо</b>	<b>Дата К выполнению</b>	<b>Выполнено Дата</b>
<b>План должен включать по меньшей мере следующие элементы:</b>			
1. Диалог с родителями о предоставлении поддержки и решении вопросов, касающихся перехода			
2. Шаги по подготовке ребенка к изменениям с учетом его потребностей в развитии, включая мероприятия, направленные на адаптацию и успешную интеграцию в новую среду			
3. Меры по поддержке перехода, включающие обмен информацией и организацию встречи с семьей, представителями сообщества или школьного округа к 28 февраля текущего программного года в рамках программы раннего вмешательства			

*\*План будет разработан в ходе пересмотра IEP при участии вас и команды специалистов, работающих с вашим ребенком, в течение текущего переходного года.*

## РАСПИСАНИЕ ЯРМАРОК ПО ПЕРЕХОДУ В ДЕТСКИЙ САД (ОСЕНЬ 2025)

Дата	Время	Местоположение	Адрес
10 декабря 2024 года	17:00 - 19:00	Онлайн	Virtual Conference <b>Zoom code: EI2025</b>
8 января 2025 года	10:00 - 12:00	Институт образования для раннего вмешательства	4707 Leiper Street (19126)
9 января 2025 года	10:00 - 12:00	Школа для слепых Overbrook (только для учеников аккредитованных частных школ)	6333 Malvern Ave (19151)
14 января 2025 года	10:00 - 12:00	Программа помощи Easter Seals (только для учеников аккредитованных частных школ)	3111 W. Allegheny Ave. (19132)
15 января 2025 года	10:00 - 12:00	Региональный офис ELS, филиал на северо-западе, 1st floor	4701 Germantown Ave. (19132)
16 января 2025 года	10:00 - 12:00	Школа для глухих города Филадельфия (только для учеников аккредитованных частных школ)	100 West School house Lane (19144)
17 января 2025 года	11:00 - 13:00	Школа Clarke для слуха и речи (только для учеников аккредитованных частных школ)	Virtual Conference <b>Zoom code: EI2025</b>
22 января 2025 года	10:00 - 12:00	Региональный офис ELS, филиал на юго-западе	5548 Chestnut St. (19139)
28 января 2025 года	10:00 - 12:00	Программа помощи Easter Seals	3975 Conshohocken Ave (19131)
03 февраля 2025 года	17:00 - 19:00	Онлайн	Virtual Conference <b>Zoom code: EI2025</b>
04 февраля 2025 года	10:00 - 12:00	Центр SPIN, филиал на Ортодокс-стрит	1616 Orthodox St (19124)
10 февраля 2025 года	17:00 - 19:00	Онлайн	Virtual Conference <b>Zoom code: EI2025</b>
11 февраля 2025 года	10:00 - 12:00	Центр SPIN, филиал на Норк-Ком-роуд	10980 Norcom Rd. (19154)
12 февраля 2025 года	10:00 - 12:00	Академия Сомерсет	719 West Girard Ave. (19123)
18 февраля 2025 года	10:00 - 12:00	Центр обучения и развития	900 East Howell Street (19149)
19 февраля 2025 года	10:00 - 12:00	Школьный округ Филадельфии — Аудиторные занятия	Dr. Constance E Clayton Education Center 440 North Broad Street (19130)
24 февраля 2025 года	17:00 - 19:00	Онлайн	Virtual Conference <b>Zoom code: EI2025</b>
25 февраля 2025 года	10:00 - 12:00	Региональный офис ELS, филиал на северо-востоке	2137 East Huntington St. (19125)
26 февраля 2025 года	10:00 - 12:00	Центр Kencrest, филиал на западе	5900 Elmwood Ave (19143)